
SOLUTIONS D'OUVRE-BOÎTES À DÉBIT ÉLEVÉ



SYSTÈMES D'OUVREURE DE BOÎTES 625A MOBILE CROWN PUNCH

Caractéristiques communes à l'ensemble des produits :

- Répondent à la norme IP-65 permettant le lavage à grande eau.
- Fabriqués en acier inoxydable haute résistance.
- Roulettes à hauteur réglable.
- Fabriqués aux États-Unis.
- Outillage à changement rapide pour différentes tailles de boîtes.
- Pilotés par un automate programmable fiable.
- Consommation d'air comprimé : 2 pieds cubiques/mn (56,6 litres/minute) à 85 PSI (6 bars).



625A-PP
59" x 29" x 43"
(150 cm x 74 cm x 109 cm)



625A-CT
50" x 24" x 24"
(127 cm x 61 cm x 61 cm)



625A-NC

Caractéristiques exclusives aux modèles 625A-PP et 625A-NC :

- Le modèle 625A-PP est entièrement protégé par une enceinte fermée avec un compresseur intégré.
- Le modèle 625A-NC a une conception ouverte d'étagère pour les installations dotées d'une alimentation d'air comprimé existante.
- Matériel inviolable utilisé sur l'ensemble.
- Deux compteurs programmables verrouillables et des capteurs fiables fournissent une vérification précise du couvercle à la boîte.
- Des parois soudées et perforées renforcées et une porte munie d'un verrou de cadenas intégral ferment et protègent efficacement le compresseur et le bac de couvercles de 32 gallons.
- Une clé de verrouillage électrique limite l'accès aux compteurs de couvercles et de boîtes.

Caractéristiques exclusives au modèle 625A-CT :

- Compartiment entièrement fermé avec compresseur intégré.
- Le retrait automatique des couvercles éjecte les couvercles dans le bac.
- Des parois et une porte soudées et perforées renforcées protègent le compresseur contre l'excès d'humidité.
- Alimenté en air comprimé, fonctionnement à deux mains pour plus de sécurité.
- Ouverture de plus de 10 boîtes par minute par une seule personne.
- Idéal dans les situations où l'air comprimé n'est pas disponible ou dans les endroits à espace limité.
- L'appareil autonome est conçu pour être une machine mobile prête à l'emploi.

OUTILLAGE STANDARD

Pour les ouvre-boîtes et les systèmes Crown Punch

Taille de boîte	Diamètre (pouces)	Diamètre (millimètres)
603 (#10)	6 3/16"	157 mm
600	6"	152,4 mm
502	5 1/8"	130 mm
404	4 1/4"	108 mm
401	4 1/16"	103,2 mm
400	4"	101,6 mm
307 (SOUP)	3 7/16"	87,3 mm
303	3 3/16"	81 mm
300	3"	76,2 mm
214	2 7/8"	73 mm
211	2 1/16"	68,3 mm
202	2 1/8"	54 mm

Remarque : Outillage sur mesure disponible. Communiquez avec l'usine pour obtenir des détails.



LAVE, OUVRE, DÉVERSE, RINCE ET BROIE SOUS



Panneau tactile en couleur programmable avec diagnostics affichés sur écran

B. Ouvre-boîte modèle 895A

A. Tapis roulant d'alimentation



SYSTÈME 895A CROWN PUNCH D'OUVERTURE DE BOÎTES DE CONSERVE

Caractéristique du 895A :

- Le retour sur investissement est atteint grâce à une réduction de la main d'œuvre qu'il faudrait pour des tâches similaires.
- L'ouverture des boîtes est réalisée plus rapidement, libérant les employés qui peuvent se consacrer à d'autres tâches.
- Le recyclage des boîtes broyées est un autre élément du retour sur investissement du système. En général, le ramassage des boîtes de conserve broyées est gratuit car les boîtes ont maintenant une valeur à cause de leur poids.
- Le NOUVEAU système piloté par automate programmable est doté d'un écran de diagnostics qui affiche les interventions nécessaires de dépannage.
- Plus de 750 systèmes sont actuellement utilisés dans le monde par de grandes et de petites entreprises de traitement alimentaire.
- Conçu pour répondre aux normes électriques de la NFPA79.
- L'installation et la formation finale au site du client sont incluses dans le coût du système.*
- Edlund met à la disposition de sa clientèle une assistance technique pour les applications et les informations.
- Le 895A ouvre jusqu'à 25 boîtes par minute ou 1500 boîtes par heure. Certaines entreprises de traitement alimentaire commencent en utilisant le système à faible débit afin de faciliter l'intégration dans une exploitation en croissance.
- Le système d'ouvre-boîtes modèle 895A est fort de 80 ans d'expérience d'Edlund dans ce service.

*États-Unis continental et Canada seulement. Appelez pour connaître les coûts pour les autres régions.

LA SURVEILLANCE D'UN SEUL OPÉRATEUR.

Le système d'ouverture de boîtes de conserve modèle 895A lave, ouvre, déverse, rince et broie sous la surveillance d'un seul opérateur. Son contrôleur logique programmable assure un service et des performances sans défaillance.

Conçu pour les entreprises de traitement alimentaire, les cuisines centrales, les traiteurs et les cuisines centrales scolaires, le système est disponible sur glissières réglables et une trousse de conversion permettant de passer rapidement d'une taille de boîte à une autre.

Fabriqué en acier inoxydable et conçu pour répondre à la norme IP-65 pour le lavage à grande eau.

Le système inclut un filtre de drainage automatique avec un filtre régulateur et coalescent et des circuits de sécurité avec une soupape pneumatique d'évacuation.

SPÉCIFICATION DU SYSTÈME D'OUVERTURE DE BÔÎTES MODÈLE 895A CROWN PUNCH

SERVICES UTILITAIRES : Air pneumatique : Minimum 85 psi; volume 15 pieds cubiques/mn (6 bars à 424 l/m), conduite d'air comprimé de ½ po au système à un point.

EAU : Pression domestique, branchement par tuyau souple standard aux composants de lavage. Un point de branchement sur le système.

ÉVACUATION : Branchement d'évacuation de 1 po et ½ aux bacs de rattrapage-rinçage-lavage des boîtes.

ALIMENTATION : ÉLECTRIQUE 115 V ou 220 V pour le moteur d'entraînement et l'automate programmable.

BROYEUR DE BÔÎTES : Alimentation 208 V ou 460 à 480 V, triphasée.



C. Cadre de rejet

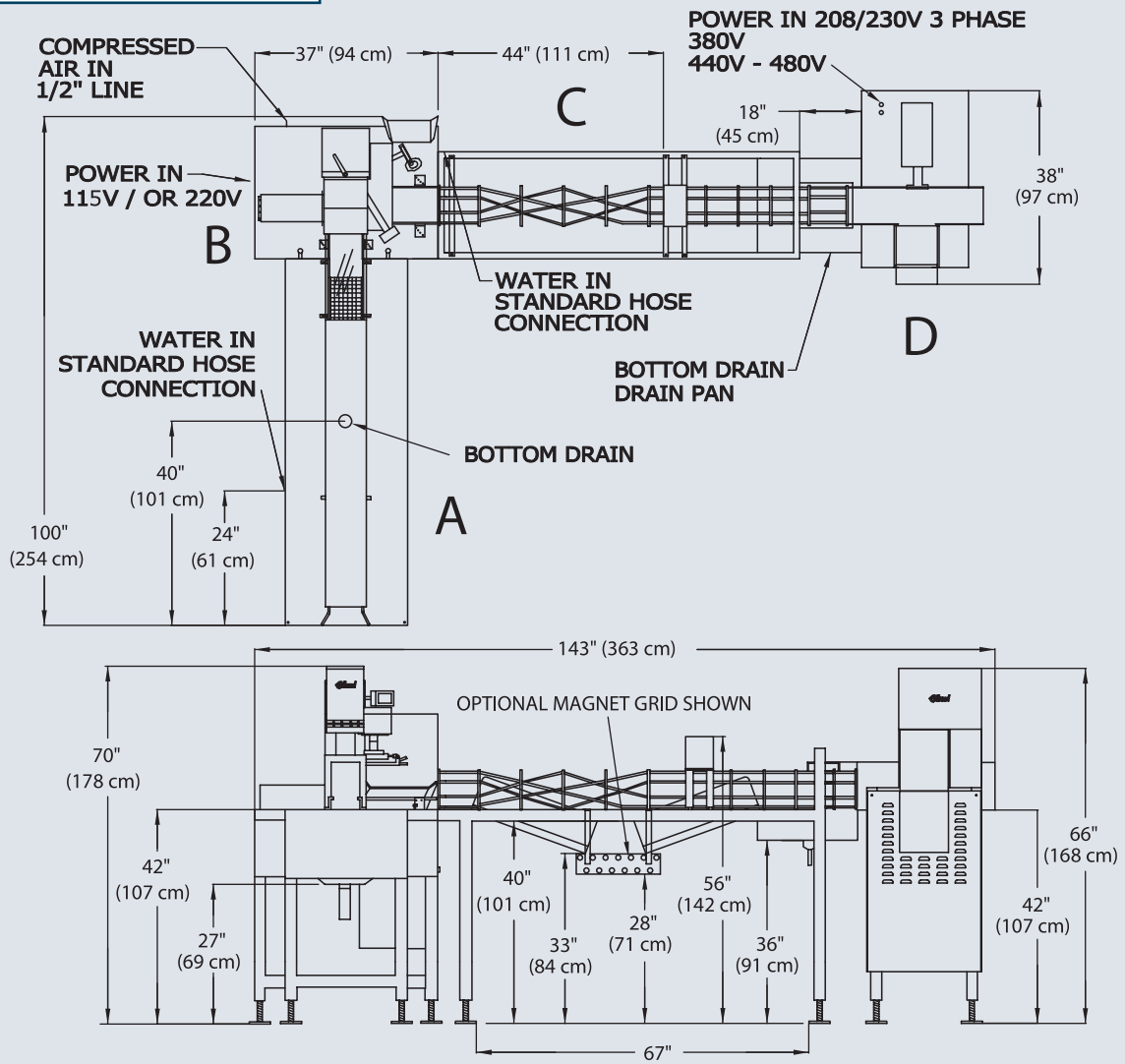
D. Broyeur de boîtes de conserve

Options 895A :

- Configuration droite, gauche ou en ligne disponible.
- Grille magnétique pour cadre de rejet.
- Trousse de changement pour outillage et cage sur mesure pour la plupart des tailles de boîtes.
- Options supplémentaires de perforations du bas, vibreur de cage et ventilation pour les produits épais.

Voir la vidéo sur le site edlundco.com.

SCHÉMA DU SYSTÈME DE MODÈLE 895A



Remarque : D'autres options de configuration sont également disponibles.

A. SPÉCIFICATIONS DU TAPIS ROULANT D'ALIMENTATION

Électricité	4,2 A à 115V ou 2,1 A à 230 V 60 Hz.	
Eau	de 0 à 6 gallons par minute de 20 à 60 psi (pompe de recirculation d'agents chimiques en option)	
Air comprimé	de 0 à 6 pieds cubiques/mn à 85 psi	
Longueur	72"	183 cm
Largeur	24"	61 cm
Hauteur hors-tout	56"	142 cm
Hauteur de travail	41"	104 cm
Poids d'expédition environ	400 lb.	182 kg

B. SPÉCIFICATIONS DU MODÈLE 895A

Électrique	115 V pour l'automate programmable	
Air comprimé à l'ouvre-boîtes	6 pieds cubiques/mn à 85 psi min. conduite de 1/2 po (13 mm)	
Longueur	37"	94 cm
Profondeur	31"	79 cm
Hauteur hors-tout	60"	152 cm
Hauteur de travail	36"	91 cm
Poids d'expédition environ	550 lb.	250 kg

C. SPÉCIFICATIONS DU CADRE DE REJET

Air comprimé au vibreur	2 à 11 pieds cubiques/mn à 85 psi (selon les options)	
Eau	1 à 10 pieds cubiques/mn à 20-60 psi	
Longueur	87 po (cage incluse)	221 cm
Largeur	21 po	53 cm
Hauteur	65 po	165 cm
Hauteur de travail	41 po	104 cm
Poids d'expédition environ	250 lb.	114 kg

D. SPÉCIFICATIONS DU BROEUR DE BOÎTES DE CONSERVE

Électricité	14 à 13,2 A à 208-230 V ou 6,6 A à 460 V Triphasé 60 Hz.	
Air comprimé	1 pied/mn à 80 psi	
Longueur	32 po – 38 po, avec élément de sortie	81 - 97 cm
Largeur	22 po	58 cm
Hauteur	66 po	168 cm
Hauteur de travail	37,5 po à 42,5 po	95 à 108 cm
Poids d'expédition environ	700 lb.	318 kg

OUVRE-BOÎTES CROWN PUNCH

Ouvre les boîtes de conserve avec une simple course! Tous les modèles sont outillés d'un montage complet avec un centreur de couteau et d'un anneau de protection pour boîte standard ronde de taille 10. Veuillez nous fournir les renseignements spécifiques sur les tailles de boîtes lors de la commande. Les modèles Crown Punch sont dotés de l'option de changement rapide d'outillage pour les boîtes de tailles différentes. Tous les modèles Crown Punch sont conformes aux réglementations du Ministère de l'agriculture des États-Unis.



AIR MODÈLE STANDARD CROWN PUNCH À COMMANDE PNEUMATIQUE pour boîtes ayant jusqu'à 11 po de hauteur. Recommandé pour ouvrir jusqu'à 400 boîtes par jour. Exige 85 P.S.I. à 1½-2 pieds cubiques/mn (6 bars à 56,6 l/m).

610
22" x 11" x 14"
(56 cm x 28 cm x 36 cm)



MODÈLE CROWN PUNCH À COMMANDE PNEUMATIQUE avec système de retrait des couvercles avec un débit allant jusqu'à 400 boîtes par jour.

610M
22" x 26" x 14"
(56 cm x 66 cm x 36 cm)

OUVRE-BOÎTES CROWN PUNCH DE TRÈS GRANDE ROBUSTESSE

Le modèle 625A Crown Punch à air comprimé est notre ouvre-boîtes industriel autonome de très grande résistance. Doté d'un système automatique de retrait des couvercles, le 625A ouvre jusqu'à 3000 boîtes par jour en retirant leur couvercle, et ceci en toute sécurité sous la surveillance d'un seul opérateur. La mâchoire crocodile exclusive saisit automatiquement le couvercle et le dépose dans un bac avec une grande efficacité.



625A
27" x 26" x 20"
(69 cm x 66 cm x 51 cm)



625M
27" x 12" x 18"
(69 cm x 31 cm x 45 cm)



625T
37" x 12" x 20"
(95 cm x 31 cm x 51 cm)



625
27" x 12" x 20"
(69 cm x 31 cm x 51 cm)

Caractéristiques du 625 :

- Fabrication en acier inoxydable de haute résistance.
- Tout le système peut être lavé à grande eau pour un nettoyage à fond.
- La fonction de hauteur réglable permet d'ouvrir pratiquement les boîtes de toute taille.
- Commandes de sécurité doubles pour un fonctionnement à deux mains.
- Le couvercle de protection activé par micro-commutateur empêche le fonctionnement lorsque la porte est ouverte.
- Fonctionnement entièrement pneumatique. Exige 85 P.S.I. à 1½-2 pieds cubiques/mn (6 bars à 56,6 l/m).
- Outillage à changement rapide pour plusieurs tailles de boîtes.
- Outillage sur mesure disponible.
- Ouvre jusqu'à 3 000 boîtes par jour.
- Fabriqué aux États-Unis.

BROYEURS DE BOÎTES DE CONSERVE

Maintenant, vous pouvez économiser en réduisant vos frais de ramassage d'ordures en augmentation constante grâce aux broyeurs de boîtes de conserve Edlund. Ces broyeurs peuvent réduire la taille de toutes vos boîtes jusqu'à 85 %. Donc, vous pouvez placer six fois plus de boîtes dans vos bennes à ordures et vos bennes de recyclage. Que vous choisissiez un modèle hydraulique, pneumatique ou manuel, vous disposerez de la meilleure méthode pour broyer vos boîtes de conserve.



CH-5000 hydraulique
15" x 12" x 30"
(38 cm x 30 cm x 76 cm)



Air-Powered CA-3000/CA-3000T
8" x 8" x 26"
(20 cm x 20 cm x 66 cm)
85 P.S.I. à 10 C.F.M. (6 BAR bars à 283 l/m)

Caractéristiques des broyeurs de boîtes de conserve hydrauliques et pneumatiques :

- Broie jusqu'à 10 boîtes de conserve de taille 10 par minute.
- Réduit le volume de 85 % (6:1).
- Facile à opérer.
- La conception économisant de la main d'œuvre élimine la nécessité d'ouvrir le fond de la boîte avant de la broyer.
- Pour plus de sécurité, les couvercles des chambres doivent être fermés pendant l'activation.
- Peut être utilisé pour des boîtes de calibre 10 et des tailles inférieures.
- L'enceinte en acier inoxydable et le cadre du broyeur peuvent être essuyés pour faciliter le nettoyage.
- S'installe sur une table ou un comptoir.
- Utilisation recommandée maximale : 1000 boîtes par jour.
- Modèle CA-3000 pour boîtes de calibre 10 ou de tailles inférieures.
- Modèle CA-3000T pour des boîtes plus grandes.
- Fabriqué aux États-Unis.

